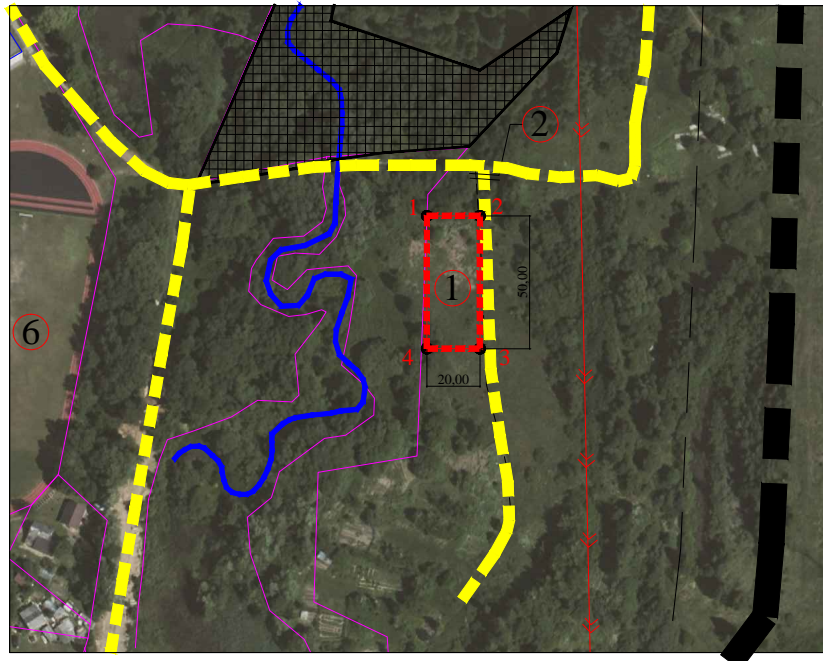


NUMATOMA VIETA ŠUNŲ DRESAVIMO AIKŠTELEI  
TAURAGĖJE, PRIE MOKSLEIVIŲ AL.



SITUACIJOS SCHEMA



SKLYPO PLANAS

STATINIŲ EKSLIKACIJA

- |                                 |          |
|---------------------------------|----------|
| 1. ŠUNŲ DRESAVIMO AIKŠTELĖ      | /PROJ./  |
| (20,0X50,0m, PLOTAS- 0,1000HA). |          |
| 2. PRALAIDA                     | /PROJ./  |
| 3. MAŠINŲ PARKAVIMO AIKŠTELĖ    | /ESAMA/  |
| 4. VANDENS TELKINYS "ZUMPĖ"     | /ESAMAS/ |
| 5. VALSTYBINĖS REIKŠMĖS MIŠKAS  | /ESAMAS/ |
| 6. MOKYKLOS STATDIONAS          | /ESAMAS/ |

SUTARTINIAI ŽENKLAI

- |  |                                |          |
|--|--------------------------------|----------|
|  | ŠUNŲ DRESAVIMO AIKŠTELĖS RIBOS | /PROJ./  |
|  | PĖSČIŲŲ TAKAS                  | /ESAMAS/ |
|  | ŽEMĖS SKLYPŲ RIBOS             | /ESAMOS/ |
|  | VALSTYBINIAI MIŠKO PLOTAI      | /ESAMI/  |
|  | UPELIS "BERŽĖ"                 | /ESAMAS/ |
|  | NAUJOJI GATVĖ                  | /PROJ./  |



SITUACIJOS SCHEMA

1-2-3-4 VALSTYBINĖS ŽEMĖS PLOTAS (0,1000HA), KURIAME NUMATOMA STATYTI NESUDĖTINGUS INŽINERINIUS STATINIUS (APTVERTI, ĮRENGTI APŠVIETIMĄ, LAIKINĄ ŠUNŲ DRESAVIMO INVENTORIŲ, ŠIUOKŠIŲ DĖŽES) TAURAGĖJE, PRIE MOKSLEIVIŲ AL.

TAŠKŲ KOORDINATĖS:

- 1 - (X=6125335,13, Y=392467,29);  
2 - (X=6125335,12, Y= (392487,29));  
3 - (X= 6125285,12, Y= (392487,26));  
4 - (X= 6125285,13, Y=392467,26).

Pareigos	Pavardė	Parašas					
Braižė	F.Sermontis		KOMPLEKSAS	ŠUNŲ DRESAVIMO AIKŠTELĖ, TAURAGĖJE, PRIE MOKSLEIVIŲ AL.			
			OBJEKTAS	ŠUNŲ DRESAVIMO AIKŠTELĖ, TAURAGĖJE, PRIE MOKSLEIVIŲ AL.			
			BREŽINYS	SITUACIJOS SCHEMA, SCHEMAS			
			UŽSAKOVAS	TAURAGĖS RAJONO SAVIVALDYBĖS ADMINISTRACIJA			
			KOMPLEKSO NR.	OBJ. NR.	MASTELIS	LAPO NR.	
						1	2019-10-22